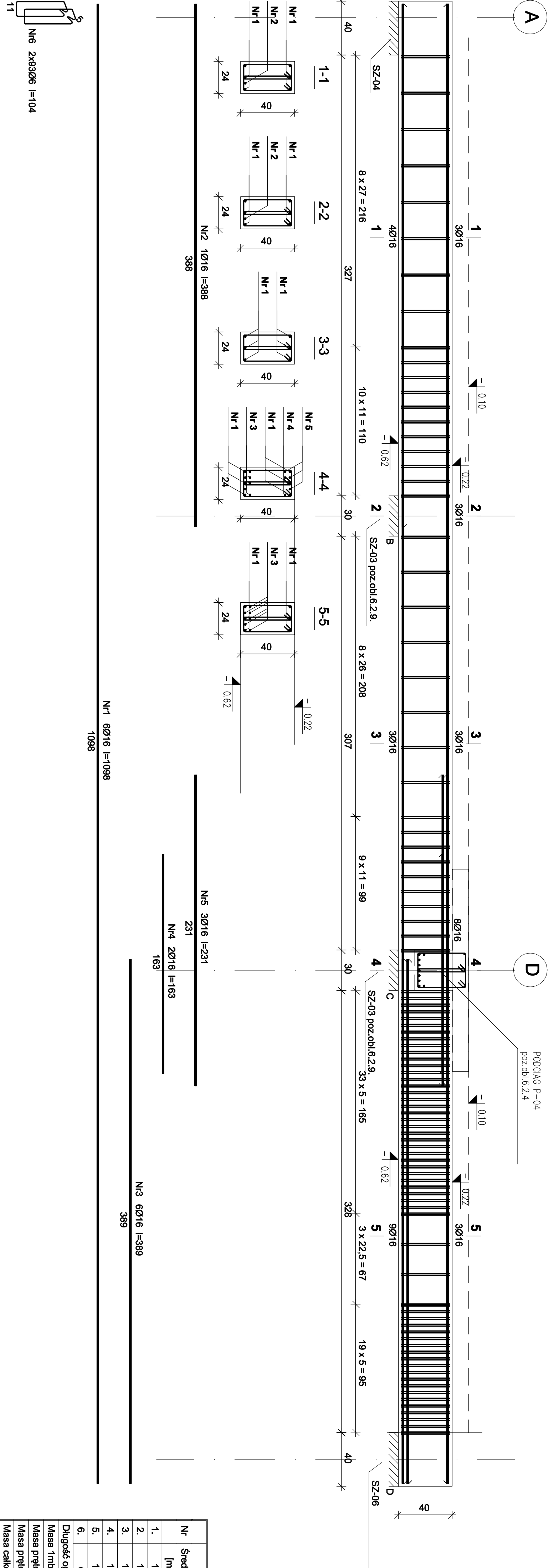
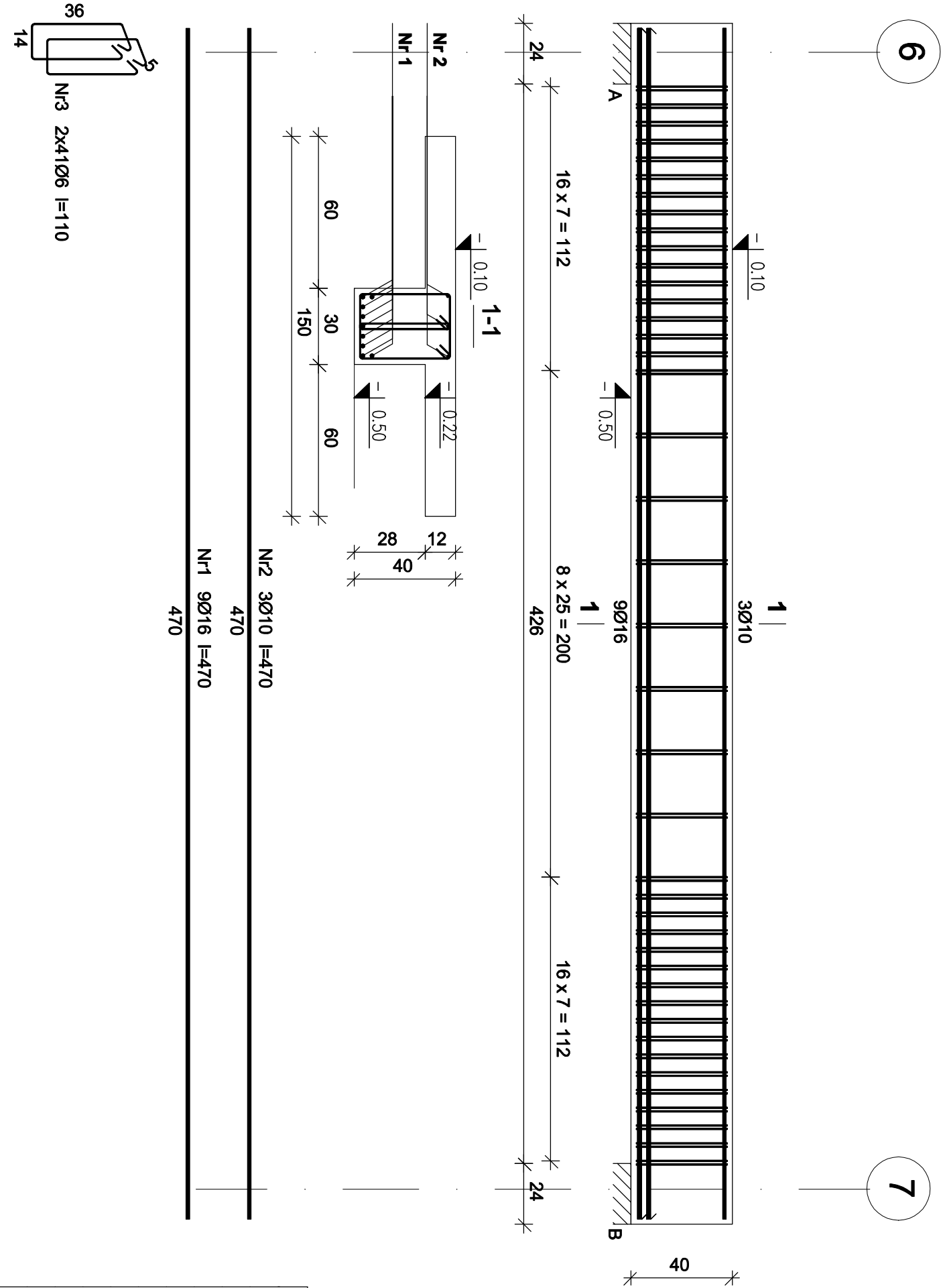


BELKA P-05 6.2.5. w osi 7-7



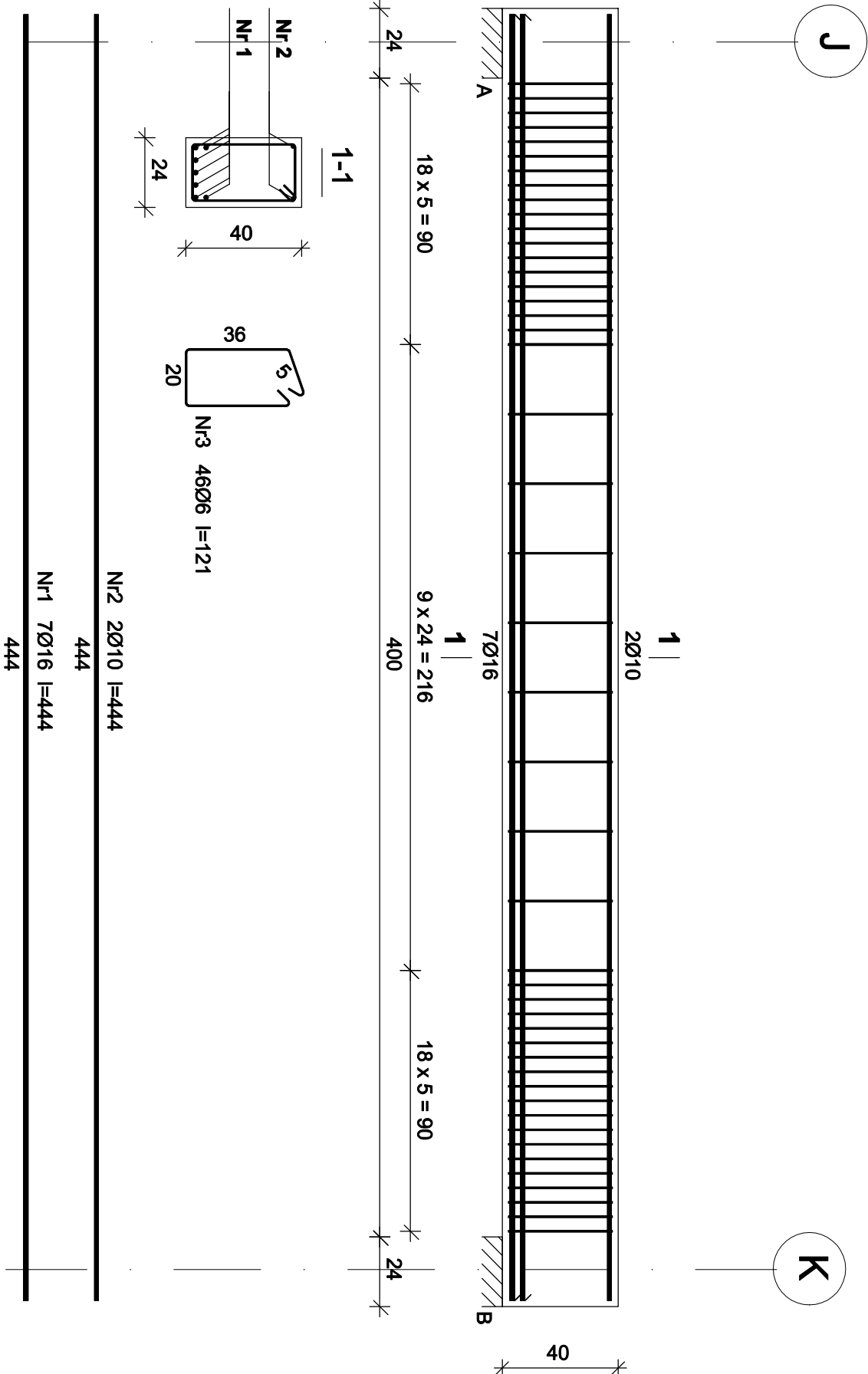
Wykaz zbrojenia				
Nr	Średnica [mm]	Długość [cm]	Liczba [szt.]	Długość ogólna [m]
1.	16	1098	6	65,88
2.	16	389	1	3,89
3.	16	389	6	23,34
4.	16	163	2	3,26
5.	16	231	3	6,93
6.	6	104	186	193,44
Długość ogólna wg średnic				193,5
Masa tlnb pręta				103,3
Masa prętów wg średnic				0,222
Masa prętów wg gatunków stali				43,0
Masa prętów wg gatunków stali				163,0
Masa całkowita				206

BELKA P-04 6.2.4. w osi D/6-7



Wykaz zbrojenia				
Nr	Średnica [mm]	Długość [cm]	Liczba [szt.]	Długość ogólna [m]
1.	16	470	9	65,88
2.	10	470	3	14,10
3.	6	110	82	90,20
Długość ogólna wg średnic				14,1
Masa tlnb pręta				42,3
Masa prętów wg średnic				0,617
Masa prętów wg gatunków stali				1,578
Masa prętów wg gatunków stali				8,7
Masa całkowita				75,4

BELKA P-06 6.4. w osi 12/J-K



Wykaz zbrojenia				
Nr	Średnica [mm]	Długość [cm]	Liczba [szt.]	Długość ogólna [m]
1.	16	444	7	65,88
2.	10	444	2	8,88
3.	6	121	46	55,66
Długość ogólna wg średnic				55,7
Masa tlnb pręta				8,9
Masa prętów wg średnic				0,617
Masa prętów wg gatunków stali				1,578
Masa prętów wg gatunków stali				5,6
Masa całkowita				67

Beton B37 (C30/37)
Stal S10S-b
RB500
Osiłina 20 mm